

# Venue 8 Pro

3000 Series

## Quick Start Guide

Hurtig startguide

Pikaopas

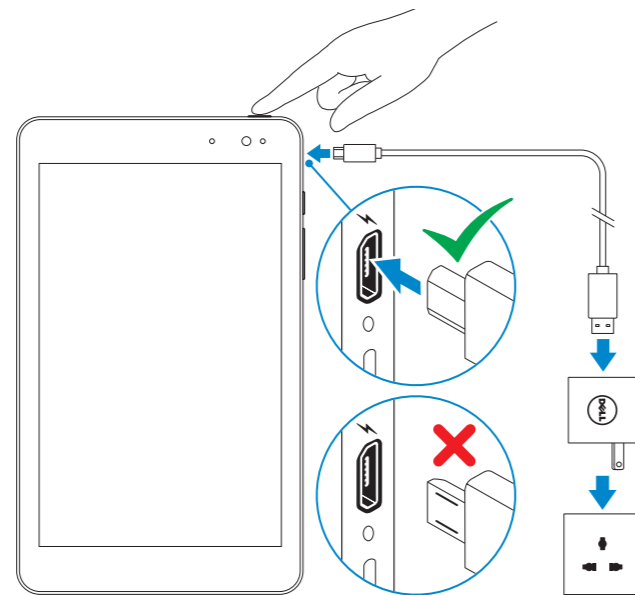
Hurtigstart

Snabbstartguide



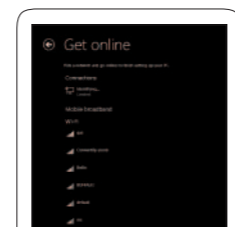
### 1 Connect the power cable and press the power button for 2 seconds

Tilslut strømkkablet og tryk på tænd/sluk-knappen i 2 sekunder  
Kytke virtajohto ja paina virtapainiketta 2 sekuntia  
Koble strømkkabelen, og trykk på strømknappen i 2 sekunder  
Anslut strømkkabeln och tryck på strömbrytaren i 2 sekunder



### 2 Finish Windows setup

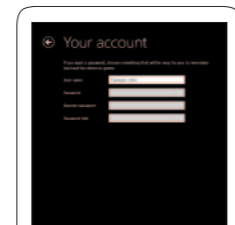
Utfør Windows Installation | Suorita Windows-asennus loppuun  
Fullfør oppsett av Windows | Slutför Windows-inställningen



#### Connect to your network

Opnet forbindelse til netværket  
Muodosta verkkoyhteys  
Koble deg til nettverket ditt  
Anslut till ditt nätverk

- NOTE: If you are connecting to a secured wireless network, enter the password for the wireless network access when prompted.
- BEMÆRK! Hvis du tilslutter til et sikret trådløst netværk, indtast adgangskoden til det trådløse netværk når du bliver bedt om det.
- HUOMAUTUS: Jos muodostat yhteyttä suojattuun langattomaan verkkoon, anna langattoman verkon salasana kun sitä pyydetään.
- MERK: Hvis du skal kobles til et trådløst netværk, skal du angi passordet som kreves for å få til gang til det trådløse netværket når du får beskjed om det.
- ANMÄRKNING! Om du ansluter till ett skyddat trådlöst nätverk anger du lösenordet för det trådlösa nätverket när du blir ombedd.



#### Sign in to your Microsoft account or create a local account

Log på din Microsoft-konto eller opret en lokal konto  
Kirjautu Microsoft-tilillesi tai luo paikallinen tili  
Logg inn på Microsoft-kontoen din eller opprett en lokal konto  
Logga in till ditt Microsoft-konto eller skapa ett lokalt konto

### Locate your Dell apps

Find dine Dell-apps | Paikanna Dell-sovellukset  
Finn Dell-apper | Hitta dina Dell-appar



#### Register My Device

Registrer min enhed | Rekisteröi oma laite  
Registrer min enhet | Registrera min enhet



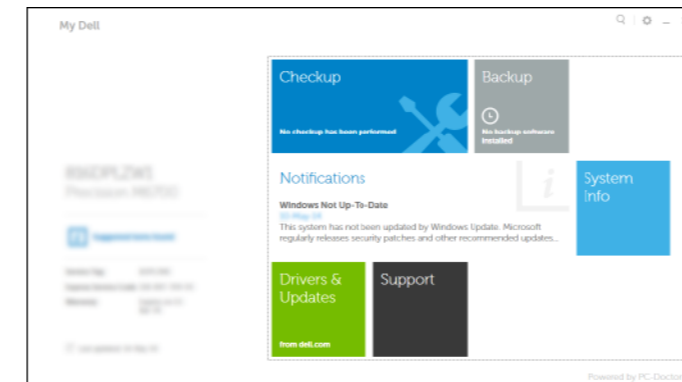
#### Dell Backup and Recovery — optional

Dell sikkerhedskopiering og genoprettelse — valgfrit  
Dell Backup and Recovery — valinnainen  
Dell-sikkerhetskopiering og gjenoppretting — valgfritt  
Dell Backup and Recovery — tillval



#### My Dell

Min Dell | Dell-tietokoneeni  
Min Dell | Min Dell



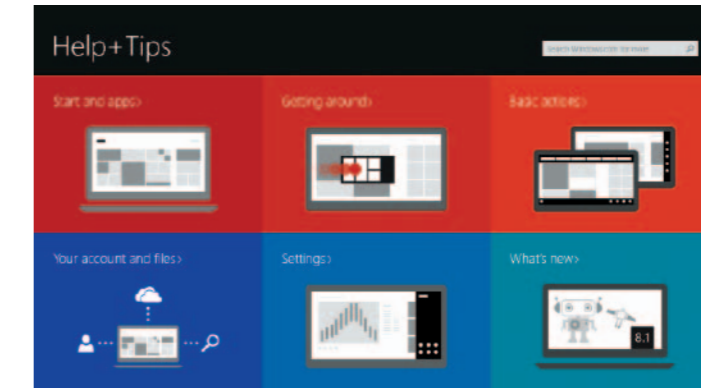
### Learn how to use Windows

Lær hvordan du bruger Windows | Opi käyttämään Windowsia  
Lær hvordan du bruker Windows | Mer information om att använda Windows



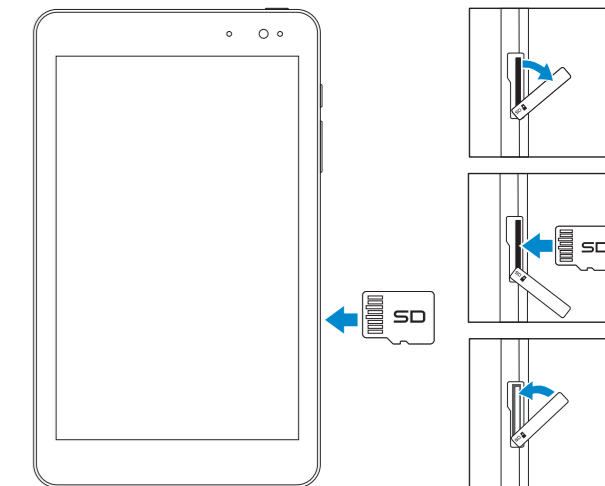
#### Help and Tips

Hjælp og tips | Ohje ja vinkkejä  
Hjelp og støtte | Hjälp och tips



### Inserting microSD card — optional

Isættelse af micro SD-kort — valgfrit  
MicroSD-kortin asentaminen — valinnainen  
Sett inn micro-SD-kortet — valgfritt  
Sätta i microSD-kortet — tillval



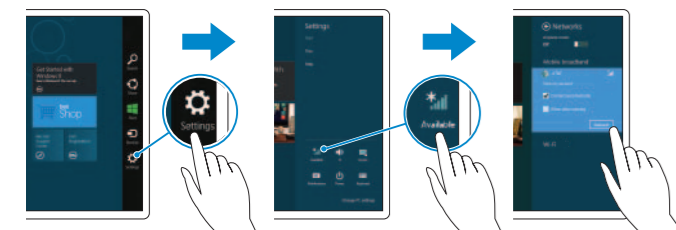
## Connecting to your network — optional

Tilslutning til dit netværk — valgfrit

Verkkoyhteyden muodostaminen — valinnainen



Koble deg til nettverket ditt — valgfritt

Ansluta till ditt nätverk — valfritt






In the charms sidebar, tap **Settings** , tap the wireless icon , select your network, and tap **Connect**.

I charms-sidepanelet (amulet-sidepanelet), tryk på **Indstillinger** , tryk på ikonet for trådløs , vælg dit netværk og tryk på **Tilslut**.

Napauta oikopolkusivupalkissa **Asetukset** , napauta langattoman verkon kuvaketta , valitse verkko ja napauta **Yhdistä**.

På perlestolpen, ta hurtig på **Innstillinger** , ta hurtig på ikonet for det trådløse nettverket , velg nettverket ditt, og ta hurtig på **Koble til**.

I sidopanelen med snabbknappar, tryck på **Inställningar** , tryck på den trådlösa ikonen , välj nätverk och tryck på **Anslut**.

 **NOTE:** You may need to activate your network service before connecting.

 **BEMÆRK!** Du skal måske aktivere din netværksservice inden tilslutning.

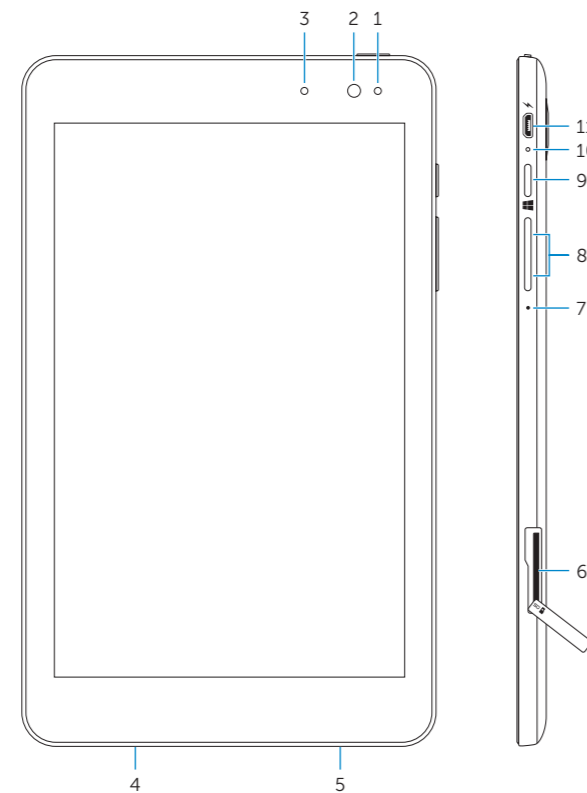
 **HUOMAUTUS:** Verkkopalvelu on aktivoitava ennen yhteyden luomista.

 **MERK:** Det er mulig du må aktivere netverksfunksjonen før du kobler deg til.

 **ANMÄRKNING!** Du måste aktivera din nätverkstjänst innan du ansluter.

## Features

Funktioner | Ominaisuudet | Funksjoner | Funktionen



1. Ambient-light sensor
2. Front camera
3. Camera-status light
4. Service Tag label
5. Speaker
6. MicroSD-card slot
7. Microphone
8. Volume buttons (2)

1. Sensor for omgivende lys
2. Frontkamera
3. Statusindikator for kamera
4. Servicekodeetiket
5. Højtaler
6. Micro-SD-kortslot
7. Mikrofon
8. Volumenknapper (2)

1. Ympäristön valotunnistin
2. Etukamera
3. Kameran tilan merkkivalo
4. Huoltomerkkitarra
5. Kaiutin
6. MicroSD-korttipaikka
7. Mikrofoni
8. Äänenvoimakkuuspainikkeet (2)

9. Windows button
10. Battery-charging status light
11. Micro-USB port
12. Power button
13. Headset port
14. Rear camera
15. Regulatory label

9. Windowsknapp
10. Indikator for batterioplading
11. Micro-USB-port
12. Tænd/sluk-knap
13. Headset-port
14. Bagerste kamera
15. Lovgivningsmæssig etiket

9. Windows-painike
10. Akun latauksen tilavallo
11. Mikro-USB-portti
12. Virtapainike
13. Kuulokeliitäntä
14. Takakamera
15. Säädöstenmukaisuustarra

1. Sensor for omgivelseslys
2. Kamera foran
3. Statuslys for kamera
4. Servicemerke
5. Høytaler
6. Spor for MicroSD-kort
7. Mikrofon
8. Volumknapper (2)

1. Ljussensor
2. Främre kamera
3. Kamerastatuslampa
4. Etikett med servicenummer
5. Högtalare
6. Kortplats för MicroSD-kort
7. Mikrofon
8. Volymknappar (2)

1. Sensor for omgivelseslys
2. Kamera foran
3. Statuslys for kamera
4. Servicemerke
5. Høytaler
6. Spor for MicroSD-kort
7. Mikrofon
8. Volumknapper (2)

9. Windows-knapp
10. Statuslampe til batterilading
11. Micro-USB-port
12. Strømknapp
13. Hodetelefonport
14. Bakre kamera
15. Forskriftsetikett

9. Windows-knapp
10. Statuslampa för batteriladdning
11. Micro-USB-port
12. Strömbrytare
13. Hörlursport
14. Bakre kamera
15. Regleringsetikett

### Product support and manuals

Produktsupport og manualer  
Tuotetuki ja käyttöoppaat  
Produktsupporte och handböcker  
Produktsupport och handböcker

### Contact Dell

Kontakt Dell | Dellin yhteystiedot  
Kontakt Dell | Kontakta Dell

### Regulatory and safety

Lovgivningsmæssigt og sikkerhed  
Säädöstenmukaisuus ja turvallisuus  
Lovpälagte forhold og sikkerhet  
Reglering och säkerhet

### Regulatory model and type

Regulatorisk model og type  
Säädösten mukainen malli ja tyyppi  
Regulerende modell og type  
Regleringsmodell och -typ

### Tablet model

Tablet-model | Taulutietokoneen malli  
Nettbrettmodell | Surfplattmodell

[dell.com/support](https://dell.com/support)  
[dell.com/support/manuals](https://dell.com/support/manuals)  
[dell.com/windows8](https://dell.com/windows8)

[dell.com/contactdell](https://dell.com/contactdell)

[dell.com/regulatory\\_compliance](https://dell.com/regulatory_compliance)

**T01D**  
**T01D002**

**Venue 8 Pro 3845**